

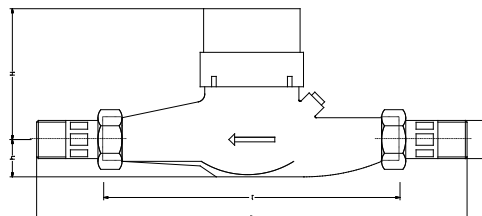
## Kontaktwasserzähler Baureihe KWZ

### Qn 2,5 bis Qn 15

Die Kontaktwasserzähler der Baureihe KWZ sind Mehrstrahl-Flügelradzähler mit Kontaktgeber und dienen zur Steuerung von Enthärtungsanlagen und Dosierpumpen. Die Bau- und Anschlussmaße entsprechen der DIN ISO 4064.

Die Zähler sind geeignet für waagrechten Einbau und Kaltwasser bis 30°C. Ein Rollenzählwerk ermöglicht die Ablesung der Gesamtwassermenge.

Die Zähler werden mit Anschlussverschraubungen geliefert, sofern es sich nicht um Zähler mit Flanschanschluss handelt.



Technische Daten	Typ	KWZ-2,5	KWZ-6	KWZ-10	KWZ-15
	Artikel-Nr.	Z00197	Z00198	Z00199	Z00200
Nenndurchfluss $Q_n$	2,5 m <sup>3</sup> /h	6 m <sup>3</sup> /h	10 m <sup>3</sup> /h	15 m <sup>3</sup> /h	
Durchfluss, max.	5 m <sup>3</sup> /h	12 m <sup>3</sup> /h	20 m <sup>3</sup> /h	30 m <sup>3</sup> /h	
Trenngrenze	37,5 l/h	90 l/h	150 l/h	300 l/h	
untere Messbereichsgrenze	20 l/h	40 l/h	80 l/h	80 l/h	
Anlaufwert	4-6 l/h	6-8 l/h	20-25 l/h	25-30 l/h	
Anzeigebereich, min. / max.	0,1 l/100000m <sup>3</sup>	0,1 l/100000m <sup>3</sup>	0,1 l/100000m <sup>3</sup>	0,1 l/100000m <sup>3</sup>	
Impulsfolge*	1 Impuls/10 l	1 Impuls/10 l	1 Impuls/10 l	1 Impuls/10 l	
Betriebsdruck, max.	16 bar	16 bar	16 bar	16 bar	
Wassertemperatur, max.	30°C	30°C	30°C	30°C	
D (DIN EN 10226)	R ¾	R 1	R 1 1/2	----	
Flanschanschluss (DIN EN 1092)	----	----	----	DN50/PN10	
H	120	130	150	206	
h	41	44	46	83	
L	288	378	438	----	
I	190	260	300	270	

\* andere Impulsfolgen sowie Steigrohr- und Fallrohrzähler auf Anfrage



## Kontaktwasserzähler Baureihe KWZ

### Angebots- und Ausschreibungsaufstellung

	Bezeichnung	Anzahl	Einzelpreis	Gesamtpreis
	<b>Kontaktwasserzähler KWZ- .....</b> <b>Art.-Nr. ....</b> Mehrstrahl-Flügelradzähler mit Kontaktgeber zur Steuerung von Enthärtungsanlagen und Dosierpumpen nach DIN ISO 4064.			
<b>Hauptkomponenten</b>	<b>Gehäuse</b> mit Bau- und Anschlussmaßen nach DIN ISO 4064  <b>Stecksieb</b> im Eingangsstutzen  <b>Kontaktgeber</b> , mit Lüsterklemmen-Anschluss  <b>Kolbenküken</b> , zur Feinregulierung von außen  <b>WZ-Verschraubungen</b> , aus Messing			
<b>Technische Daten</b>	Nenndurchfluss $Q_n$ ..... m <sup>3</sup> /h Durchfluss, max. .... m <sup>3</sup> /h Betriebsdruck bis 16 bar Wassertemperatur, max. 30 °C Anschluss D (DIN EN 10226) R .... Flanschanschluss (DIN EN 1092) ....			